



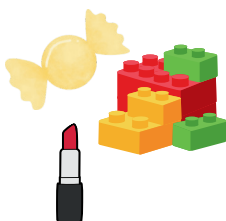
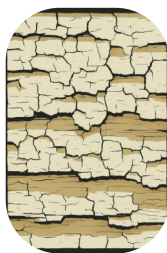
Elkhart Residents

Does your house have lead?



70% of houses and apartments in Elkhart are at risk for lead hazards.

Cracked or chipping paint and uncovered soil are the top threats for homeowners and renters.



Lead can also be found in candy, toys, cosmetics, pottery, and many household belongings.

You can be part of the solution!
Learn the signs and prevent the problem!



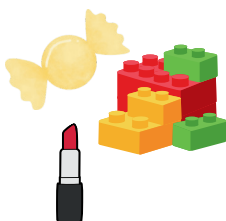
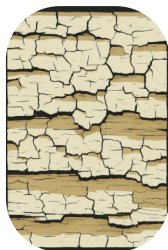
Residentes de Elkhart

¿Tiene plomo en su casa?



El 70% de las casas y apartamentos en Elkhart corren riesgo de tener peligros por plomo.

La pintura agrietada o descascarada y la tierra descubierta son las mayores amenazas para dueños y arrendatarios.



El plomo también se puede encontrar en dulces, juguetes, cosméticos, cerámica y muchos objetos del hogar.

¡Puedes ser parte de la solución!

¡Aprenda las señales y prevenga el problema!

What are the signs?

Living in an old building
(built prior 1978)

Built up dust on windowsill

Chipping or peeling paint

How to prevent harm?

Cover bare soil with mulch or grass
seeds

Remove shoes before entering the
house

Maintain painted surfaces and if chipped
wet the surface prior scraping

Clean teethingers and toys daily

Eat healthy to keep the brain developing
properly

**Learn more about lead prevention
from the City of Elkhart**

ElkhartLeadFree@cityofelkhartin.gov



¿Cuáles son las señales?

Vivir en un edificio antiguo
(construido antes de 1978)

Polvo acumulado en el alféizar de la ventana

Pintura agrietada o descascarada

¿Cómo prevenir daños?

Cubra el suelo expuesto con mantillo o césped.

Quítate los zapatos antes de entrar en casa.

Mantén las superficies pintadas y, si la pintura se pela, moja la superficie antes de rasparla.

Limpia los mordedores y juguetes todos los días.

Come sano para que el cerebro se desarrolle bien.

Aprende más sobre la prevención del plomo con la Ciudad de Elkhart.

ElkhartLeadFree@cityofelkhartin.gov

